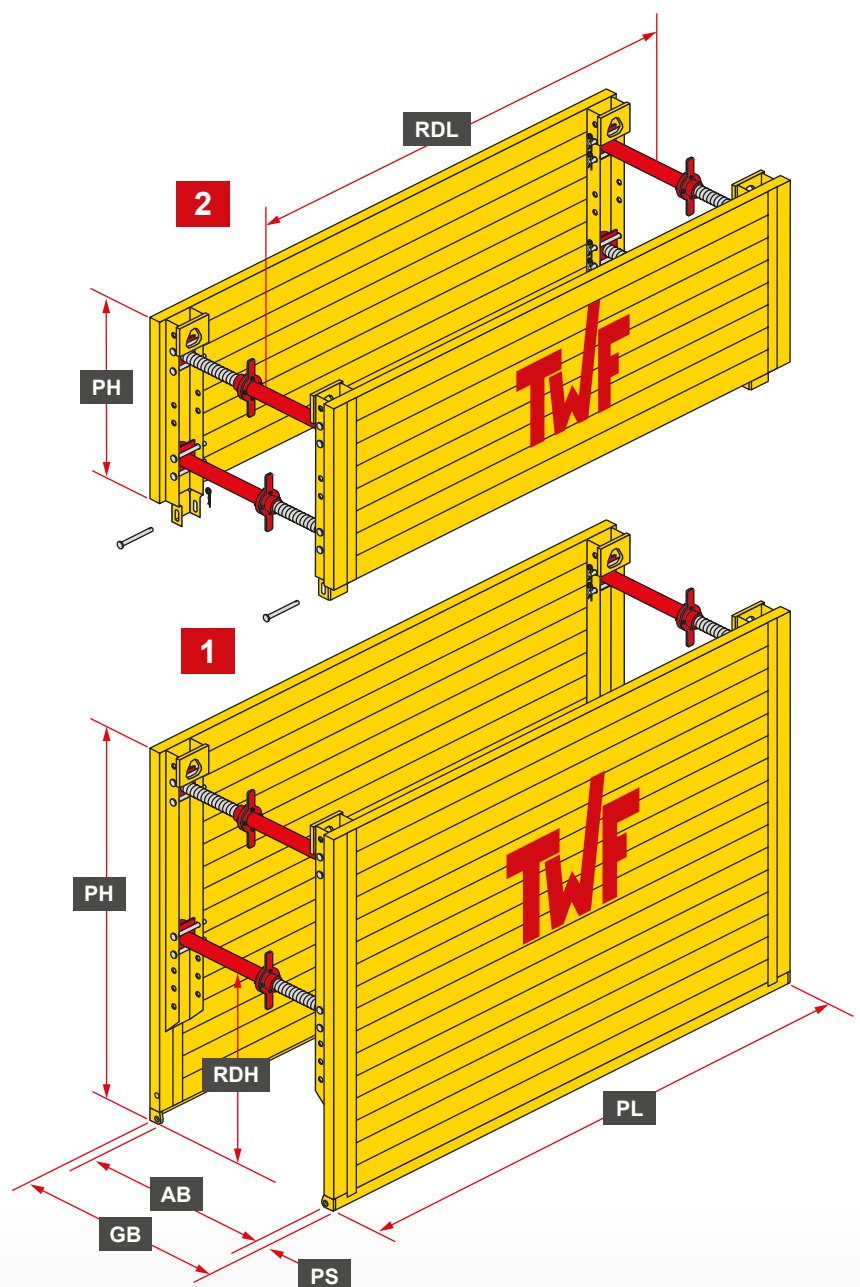


► Grabenverbausysteme

Leichtverbau Type 100

- Für **kleine bis mittlere Bauvorhaben**. (Versorgungsleitungen, Hausanschlüsse etc.)
- Einbau im **Einstellverfahren** bei standfesten Böden.
- Mobilbagger: **9 - 13 t**
- Maximale Einbautiefe: **3,00 m**
- Grabenbreite: **0,66 - 2,23 m**
- Rohrdurchlasshöhe: **0,94 m**



1	Grundelement
2	Aufstockelement
PH	Plattenhöhe
GB	Grabenbreite
AB	Arbeitsbreite
PS	Plattenstärke
RDH	Rohrdurchlasshöhe
PL	Plattenlänge
RDL	Rohrdurchlasslänge



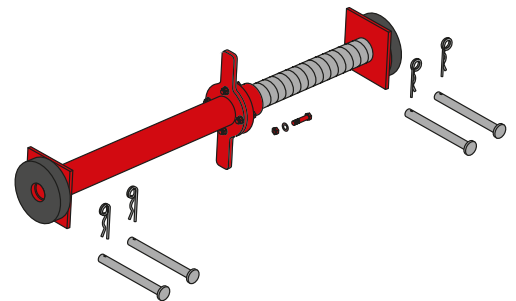
► Leichtverbau Type 100

Element	Plattenlänge PL (m)	Plattenhöhe PH (m)	Plattenstärke PS (mm)	RD-Länge RDL (m)	RD-Höhe RDH (m)	char. Systemwiderstand R_x (kN/m ²)	Gewicht je Box mit Strebe B (kg/Box)
1	2,00	1,60 / 2,00 / 2,40 / 2,60	60	1,60	0,94*	47,8	570 / 674 / 766 / 812
		0,60 / 1,00					313 / 473
1	2,50	1,60 / 2,00 / 2,40 / 2,60	60	2,10	0,94*	38,3	634 / 774 / 914 / 984
		0,60 / 1,00					373 / 505
1	3,00	1,60 / 2,00 / 2,40 / 2,60	60	2,60	0,94*	31,9	736 / 904 / 1068 / 1150
		0,60 / 1,00					432 / 536
1	3,50	1,60 / 2,00 / 2,40 / 2,60	60	3,10	0,94*	27,3	830 / 1040 / 1200 / 1280
		0,60 / 1,00					492 / 589

* PH: 1,60 m / 2,00 m

Leichtverbaustrebe

Type	Arbeitsbreite AB (m)		Grabenbreite GB (m)		Zulässige Druckkraft (kN)	Gewicht (kg)
	min.	max.	min.	max.		
A	0,53	0,73	0,66	0,86	160	13,2
B	0,71	1,07	0,84	1,20	147	16,0
C	1,05	1,65	1,18	1,78	124	19,5
D	1,50	2,10	1,63	2,23	107	22,5



Vierkantstrebe

Type	Arbeitsbreite AB (m)		Grabenbreite GB (m)		Zulässige Druckkraft (kN)	Gewicht (kg)
	min.	max.	min.	max.		
0	0,57	0,77	0,70	0,90	169	9,5
1	0,82	1,29	0,95	1,42	159	15,0
2	1,34	1,80	1,47	1,93	149	20,5
3	1,85	2,32	1,98	2,45	132	26,0
4	2,37	2,83	2,50	2,96	103	31,5



► **Vierkantstrebe**
optional für Type 100
für Arbeitsbreiten
von 570 mm bis 2830 mm